

Limbour Construction Plus
présente

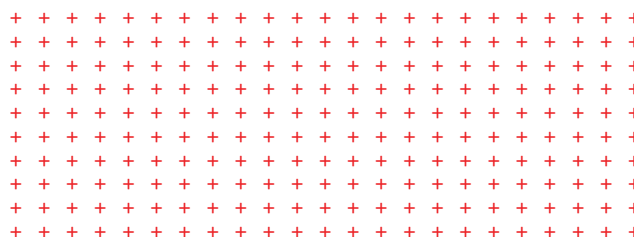
LE EDJA

*Modèle disponible
seulement pour
la phase 10-B et
la phase 11.*



limbourconstructionplus.ca

LIMBOUR
construction



PLANS PAR NIVEAU

PLAN REZ-DE- CHAUSSÉE

SUPERFICIE HABITABLE :
680 pi²

SUPERFICIE DU GARAGE :
230 pi²



24'

SUPERFICIE HABITABLE
TOTALE :
1590 pi²

PLAN ÉTAGE

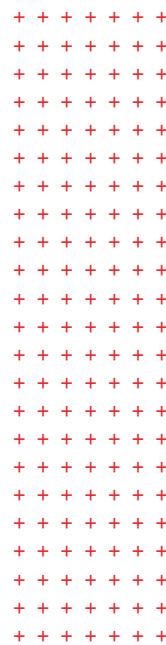
SUPERFICIE HABITABLE :
910 pi²

SOUS-SOL

SUPERFICIE (non-fini) :
378 pi²



31'-6"



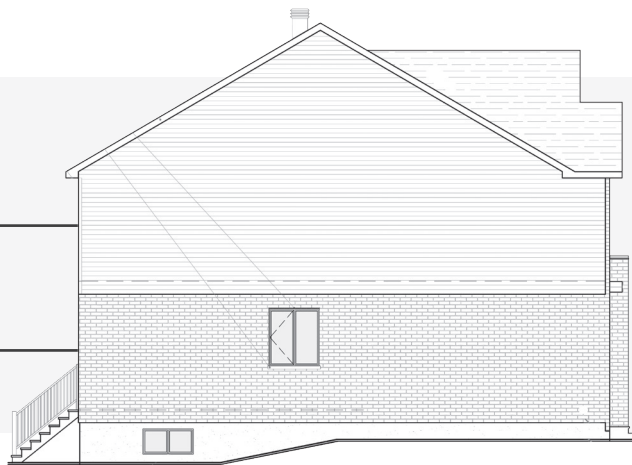
FAÇADE



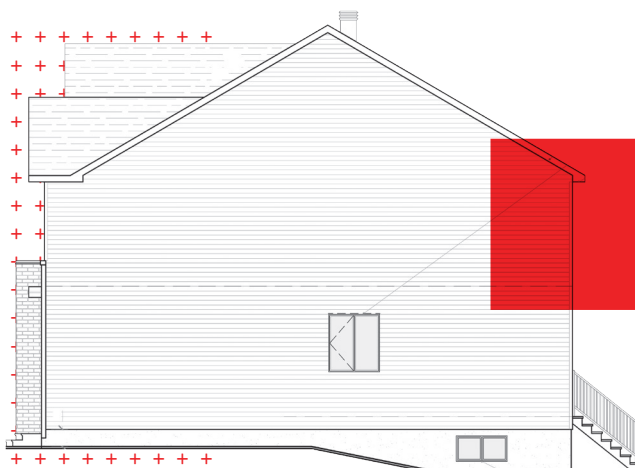
ARRIÈRE



CÔTÉ GAUCHE



CÔTÉ DROIT



« **PASSIONNÉ PAR
LA CRÉATION
SUR MESURE
DE VOTRE NOUVELLE
RÉSIDENTE
DEPUIS 1973** »

GAGE DE QUALITÉ, **LIMBOUR CONSTRUCTION PLUS INC** VOUS LIVRE UN PRODUIT DE QUALITÉ SUPÉRIEURE, CONSTRUIT MINUTIEUSEMENT ET SELON VOS EXIGENCES DEPUIS 1973.

NOS MODÈLES SONT TOUS AU GOÛT DU JOUR ET PLUSIEURS MODIFICATIONS TANT INTÉRIEURES QU'EXTÉRIEURES S'OFFRENT À VOUS.



ESPRIT ÉCOLOGIQUE

Le respect de l'environnement est une de nos priorités chez Limbour Construction Plus Inc. Nous bâtissons en harmonie avec la nature en réduisant au maximum les impacts sur la faune et flore.

C'est la nature environnante qui fait le succès de notre projet - il est alors naturel de la respecter afin que vous puissiez en profiter.



CARACTÉRISTIQUES DES MAISONS LE EDJA

- Plafond de 9' au rez-de-chaussé
- Comptoirs de cuisine en quartz ou granite
- Bois franc teint et vernis 3-1/4" au rez-de-chaussé, incluant les chambres
- Céramique 24" x 12" à l'entrée, cuisine et salle de bain
- Bain auto-portant avec douchette
- Douche 48" x 48" en céramique 24" x 12" plus rail avec douchette
- Fenestration avant de couleur
- Balcon de béton
- Projet exclusif
- Construction clé en main
- Plans modifiable



limbourconstructionplus.ca



819 568-8662



211 Rue du Chalumeau
Gatineau, QC J8V 1A6

LIMBOUR
construction

